

The background of the image is a detailed architectural drawing of a window or door frame. It features various technical specifications, including dimensions like 300, 270, 1980, 1780, 1505, 1424.5, 1224.5, 1060, 890, 690, 600, and 23. There are also labels like 'E' and '2'. A red rectangular box is overlaid on the drawing, containing the text 'DETAILKATALOG' in white, bold, uppercase letters.

DETAILKATALOG

The background of the image is a detailed architectural drawing of a window or door frame. It features various technical specifications, including dimensions like 300, 270, 1980, 1780, 1505, 1424.5, 1224.5, 1060, 890, 690, 600, and 23. There are also labels like 'E' and '2'. A red rectangular box is overlaid on the drawing, containing the text 'MASSIVHOLZ' in white, bold, uppercase letters.

MASSIVHOLZ

The background of the image is a detailed architectural drawing of a window or door frame. It features various technical specifications, including dimensions like 300, 270, 1980, 1780, 1505, 1424.5, 1224.5, 1060, 890, 690, 600, and 23. There are also labels like 'E' and '2'. A red rectangular box is overlaid on the drawing, containing the text 'WDVS' in white, bold, uppercase letters.

WDVS

The background of the image is a detailed architectural drawing of a window or door frame. It features various technical specifications, including dimensions like 300, 270, 1980, 1780, 1505, 1424.5, 1224.5, 1060, 890, 690, 600, and 23. There are also labels like 'E' and '2'. A red rectangular box is overlaid on the drawing, containing the text 'www.gutex.de' in white, lowercase letters.

www.gutex.de

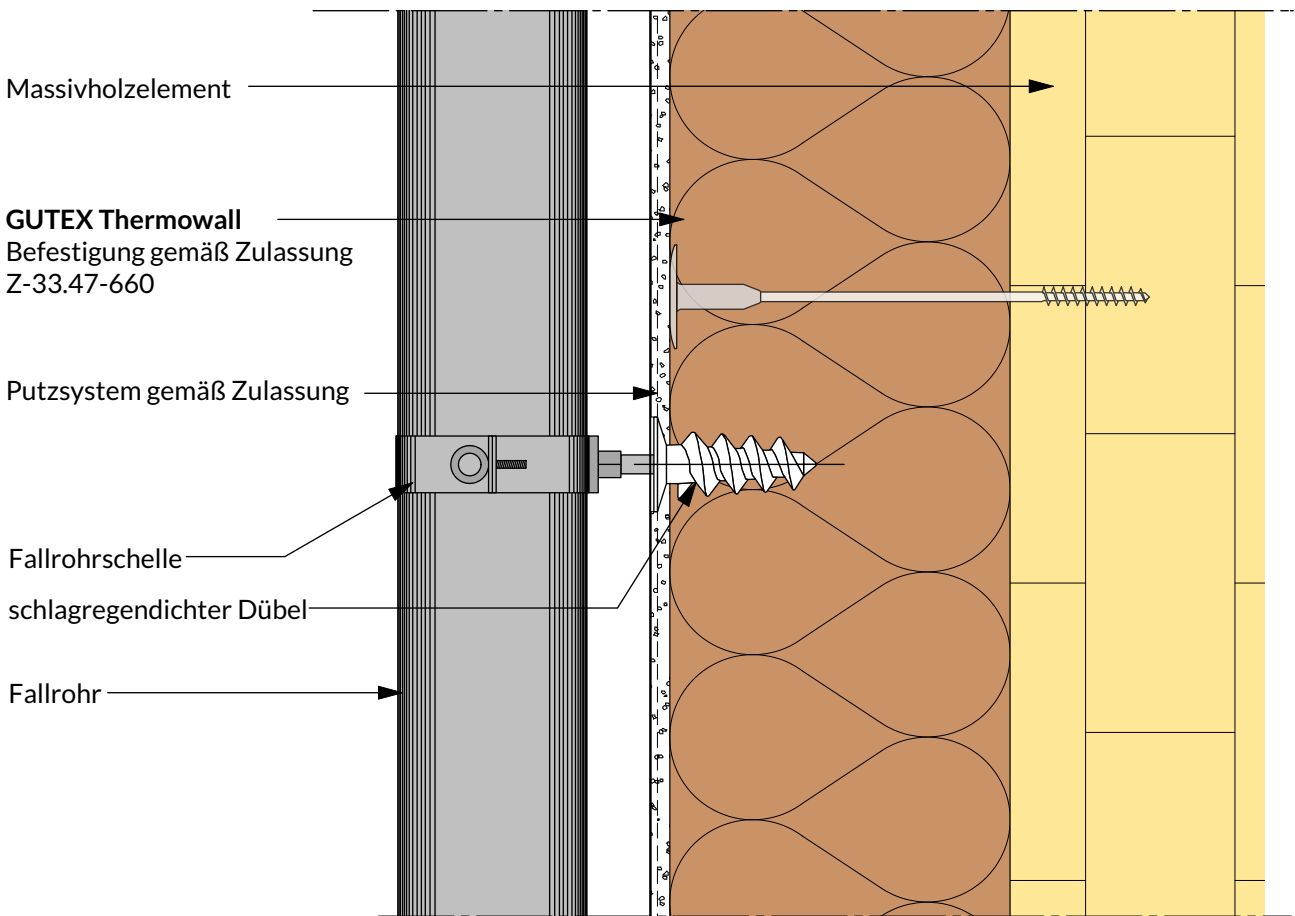
Inhaltsverzeichnis

	Seite
2.3.0XX Befestigung/Durchdringung	3
2.3.1XX Sockelbereich	4-5
2.3.2XX Außenwand/Systemübergang inkl. Gebäudedehnfugen	6-7
2.3.3XX Dachanschluss	8
2.3.4XX Laibung/Sturz	9-10
2.3.5XX Fensterbank	11

Detail WDVS GUTEX Thermowall
Befestigung Fallrohr

2.3.005

Rev.-Nr. 230525_mh

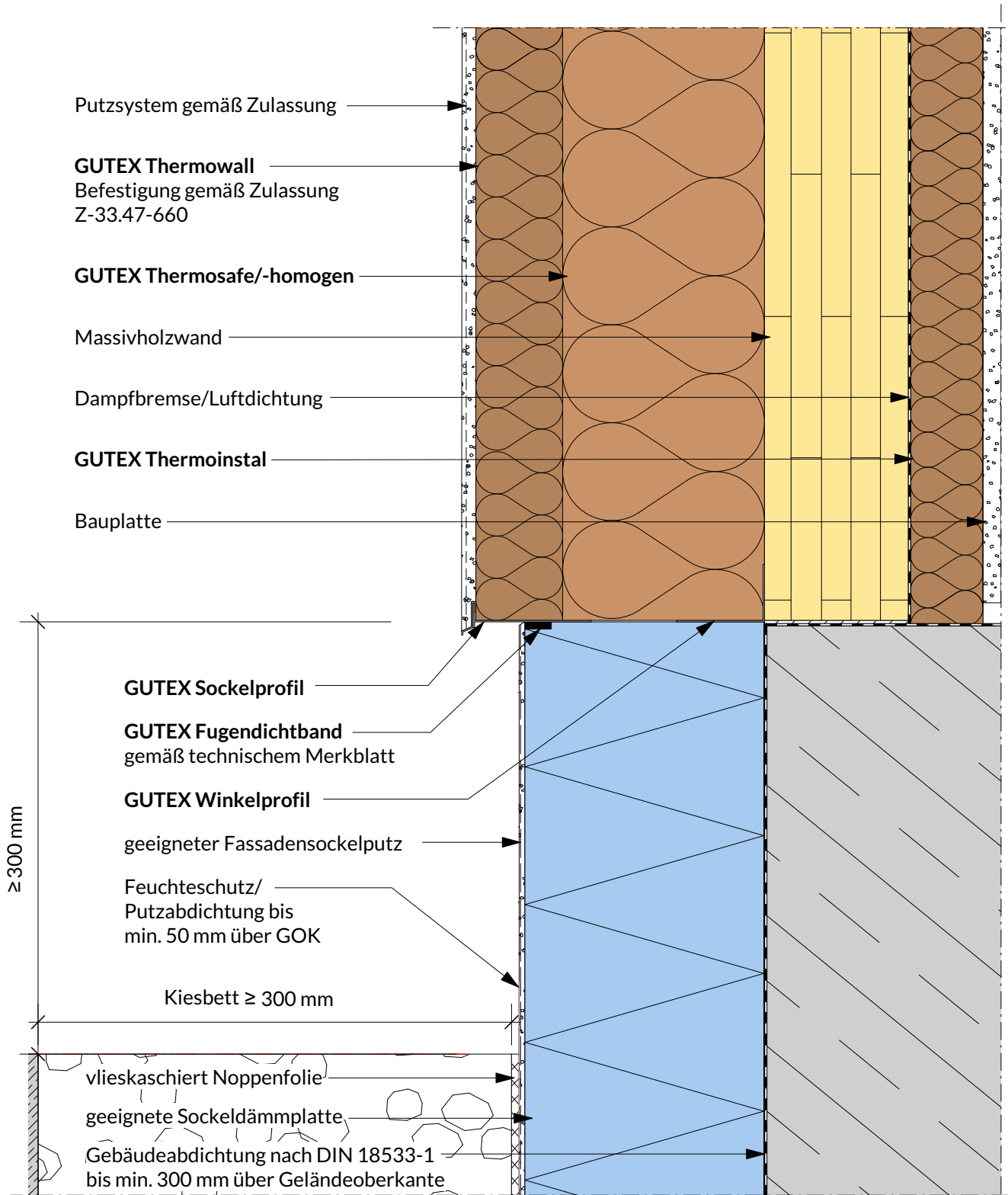


Hinweis: Dieses Konstruktionsdetail ist ein allgemeiner Planungsvorschlag, welcher schematisch die Ausführung von Anschlussdetails darstellt. Anwendbarkeit und Vollständigkeit sind vom Verarbeiter/Kunden beim jeweiligen Bauvorhaben eigenverantwortlich zu prüfen. Angrenzende Gewerke sind nur schematisch. Alle Vorgaben und Annahmen sind auf die örtlichen Gegebenheiten anzupassen bzw. abzustimmen. Die jeweiligen technischen Vorgaben in den Merkblättern und Systemzulassungen sind zu beachten. Dieses Detail verliert bei Erscheinen einer Neuausgabe seine Gültigkeit.

Massivholzelement mit WDVS
 Anschluss Erd- und Spritzwasserbereich
 Schwellenabstand zu GOK ≥ 300 mm

2.3.101

Rev.-Nr. 230724_mh



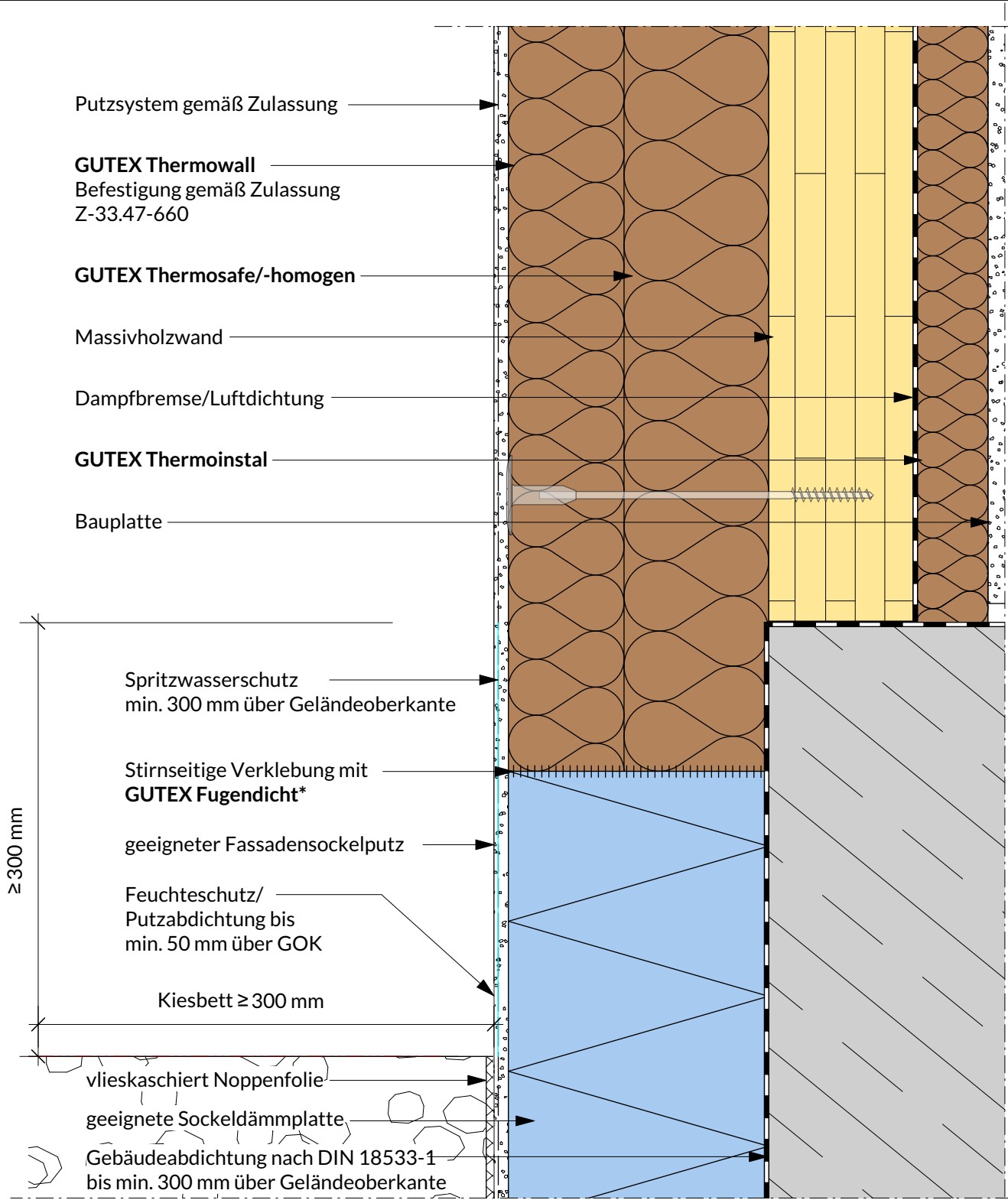
Hinweis: Dieses Konstruktionsdetail ist ein allgemeiner Planungsvorschlag, welcher schematisch die Ausführung von Anschlussdetails darstellt. Anwendbarkeit und Vollständigkeit sind vom Verarbeiter/Kunden beim jeweiligen Bauvorhaben eigenverantwortlich zu prüfen. Angrenzende Gewerke sind nur schematisch. Alle Vorgaben und Annahmen sind auf die örtlichen Gegebenheiten anzupassen bzw. abzustimmen. Die jeweiligen technischen Vorgaben in den Merkblättern und Systemzulassungen sind zu beachten. Dieses Detail verliert bei Erscheinen einer Neuauflage seine Gültigkeit.



Massivholzelement mit WDVS
 Anschluss Erd- und Spritzwasserbereich
 Schwellenabstand zu GOK ≥ 300 mm

2.3.102

Rev.-Nr. 230829_mh



* Ein Abzeichnen des Übergangs von GUTEX Thermowall zu Sockeldämmplatte kann nicht ausgeschlossen werden

Hinweis: Dieses Konstruktionsdetail ist ein allgemeiner Planungsvorschlag, welcher schematisch die Ausführung von Anschlussdetails darstellt. Anwendbarkeit und Vollständigkeit sind vom Verarbeiter/Kunden beim jeweiligen Bauvorhaben eigenverantwortlich zu prüfen. Angrenzende Gewerke sind nur schematisch. Alle Vorgaben und Annahmen sind auf die örtlichen Gegebenheiten anzupassen bzw. abzustimmen. Die jeweiligen technischen Vorgaben in den Merkblättern und Systemzulassungen sind zu beachten. Dieses Detail verliert bei Erscheinen einer Neuausgabe seine Gültigkeit.

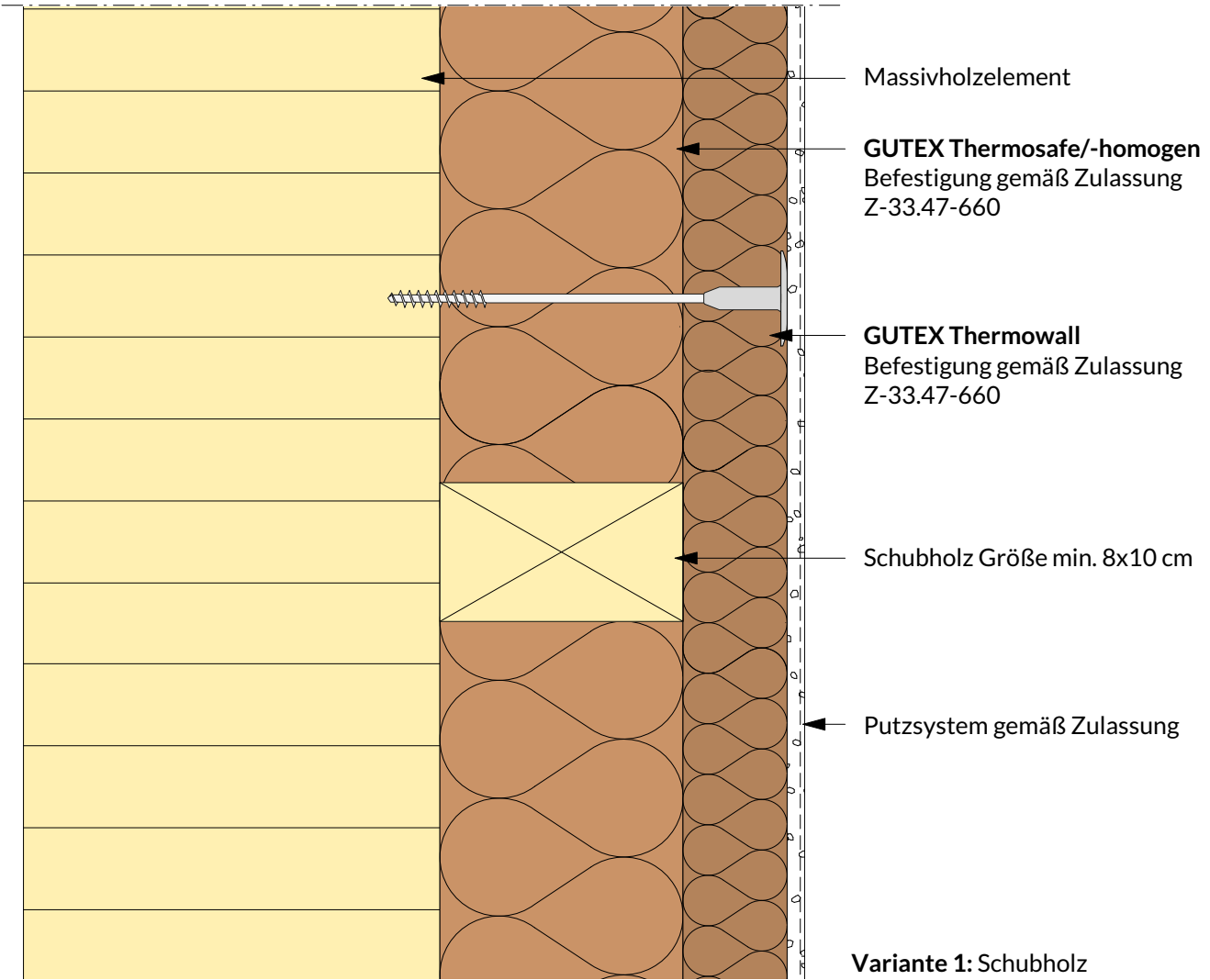


Detail WDVS GUTEX Thermowall

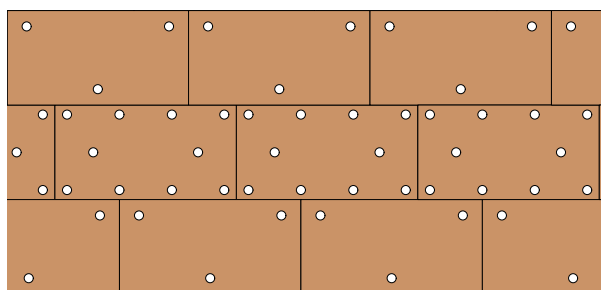
zweilagige Montage;
Schubentlastung ab OK zweitem Geschoss (zwei Varianten)

2.3.202

Rev.-Nr. 230525_mh



Variante 1: Schubholz



Ansicht 1. Lage

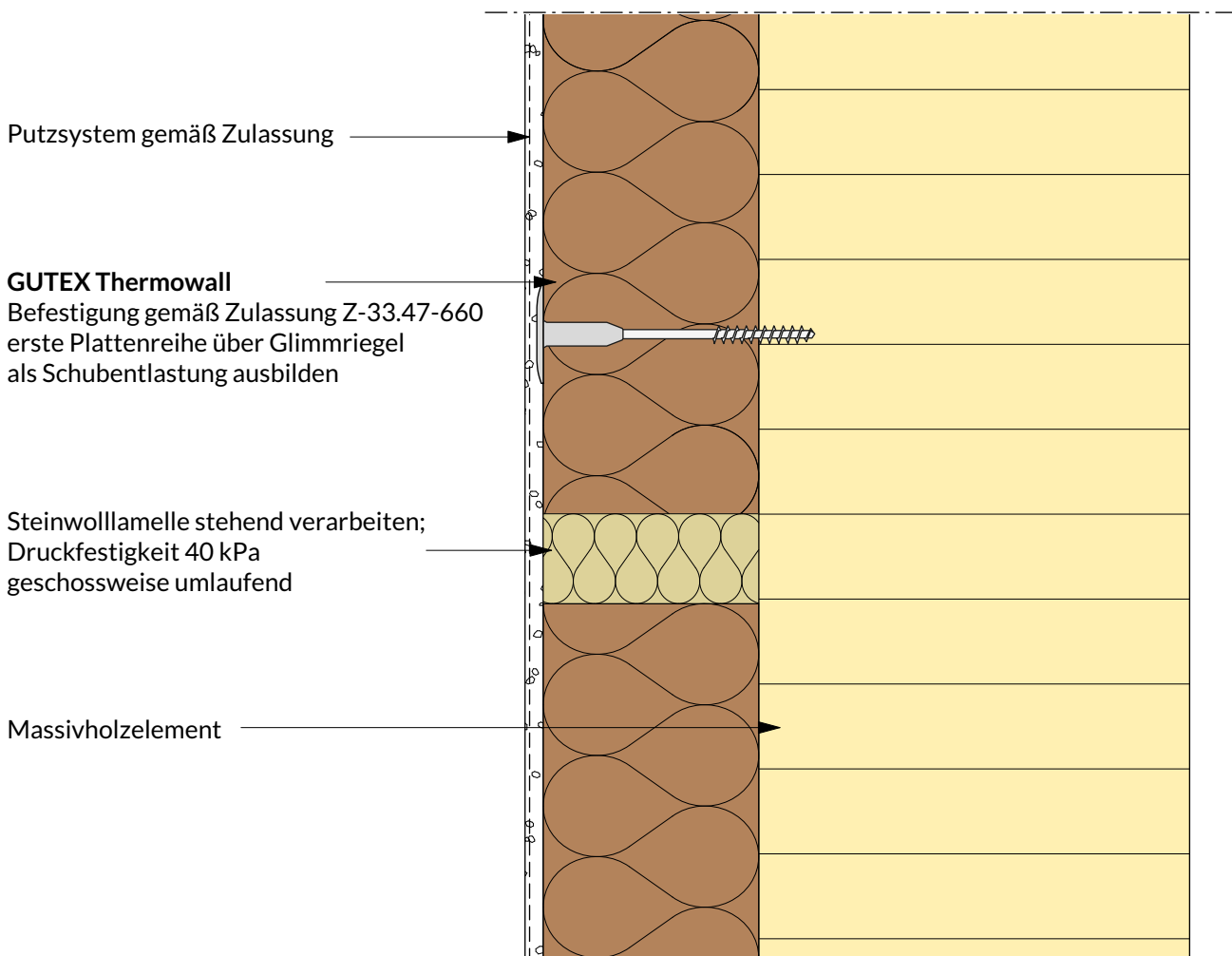
Variante 2: Gurt aus GUTEX Thermosafe/-homogen
(befestigt mit min. 10 GUTEX Thermowall Holzschrauben pro Platte)
anschließend GUTEX Thermowall gemäß Zulassung Z-33.47-660 montieren.

Hinweis: Dieses Konstruktionsdetail ist ein allgemeiner Planungsvorschlag, welcher schematisch die Ausführung von Anschlussdetails darstellt. Anwendbarkeit und Vollständigkeit sind vom Verarbeiter/Kunden beim jeweiligen Bauvorhaben eigenverantwortlich zu prüfen. Angrenzende Gewerke sind nur schematisch. Alle Vorgaben und Annahmen sind auf die örtlichen Gegebenheiten anzupassen bzw. abzustimmen. Die jeweiligen technischen Vorgaben in den Merkblättern und Systemzulassungen sind zu beachten. Dieses Detail verliert bei Erscheinen einer Neuausgabe seine Gültigkeit.

Detail WDVS GUTEX Thermowall
 Glimmriegel geschossweise umlaufend montiert

2.3.222

Rev.-Nr. 230525_mh



Putzsystem gemäß Zulassung

GUTEX Thermowall
 Befestigung gemäß Zulassung Z-33.47-660
 erste Plattenreihe über Glimmriegel
 als Schubentlastung ausbilden

Steinwoollamelle stehend verarbeiten;
 Druckfestigkeit 40 kPa
 geschossweise umlaufend

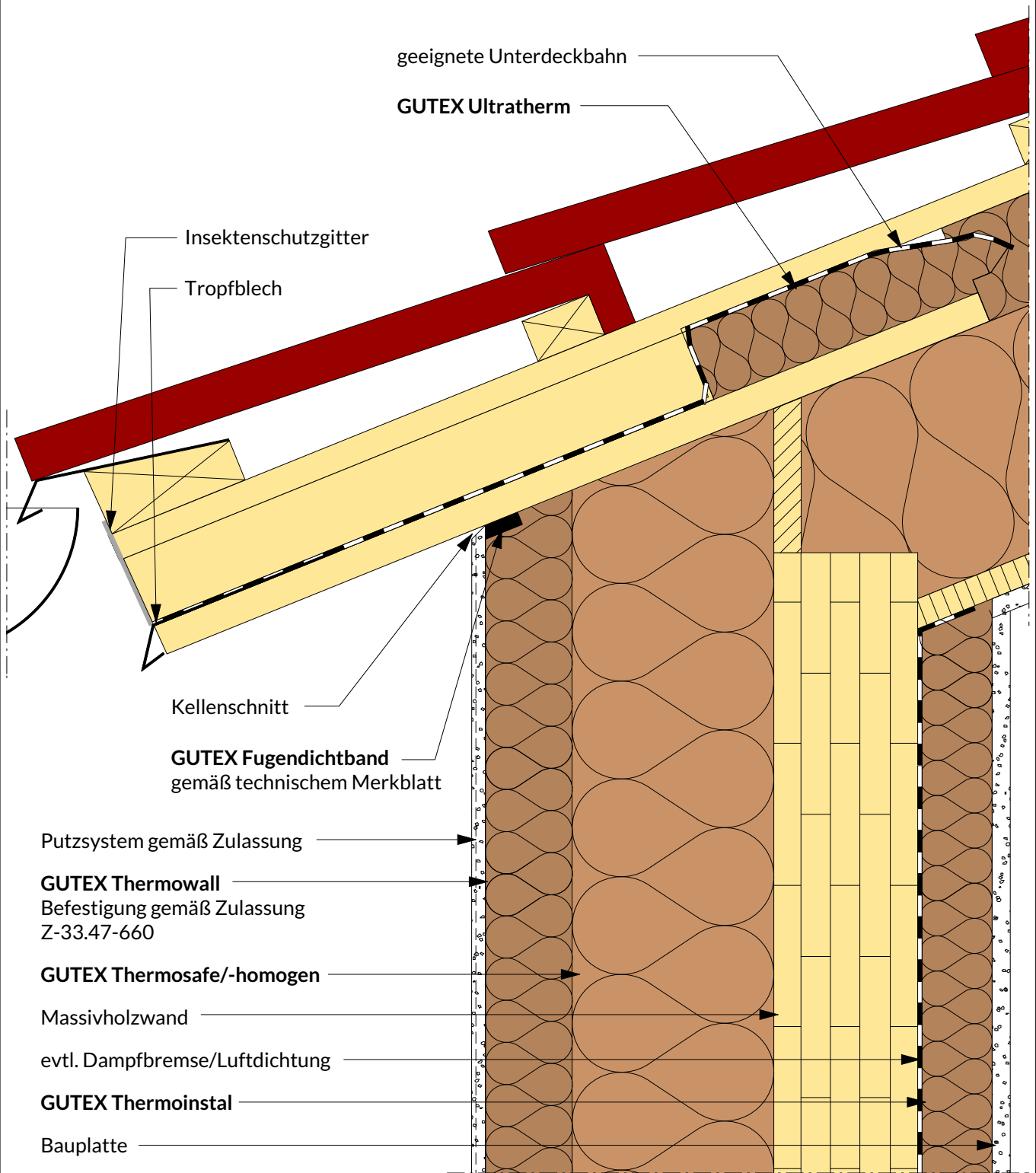
Massivholzelement

Hinweis: Dieses Konstruktionsdetail ist ein allgemeiner Planungsanschlag, welcher schematisch die Ausführung von Anschlussdetails darstellt. Anwendbarkeit und Vollständigkeit sind vom Verarbeiter/Kunden beim jeweiligen Bauvorhaben eigenverantwortlich zu prüfen. Angrenzende Gewerke sind nur schematisch. Alle Vorgaben und Annahmen sind auf die örtlichen Gegebenheiten anzupassen bzw. abzustimmen. Die jeweiligen technischen Vorgaben in den Merkblättern und Systemzulassungen sind zu beachten. Dieses Detail verliert bei Erscheinen einer Neuausgabe seine Gültigkeit.

Massivholzelement mit WDVS
Anschluss Wand gegen Dach,
Ausbildung ohne Stellbrett

2.3.302

Rev.-Nr. 230525_mh

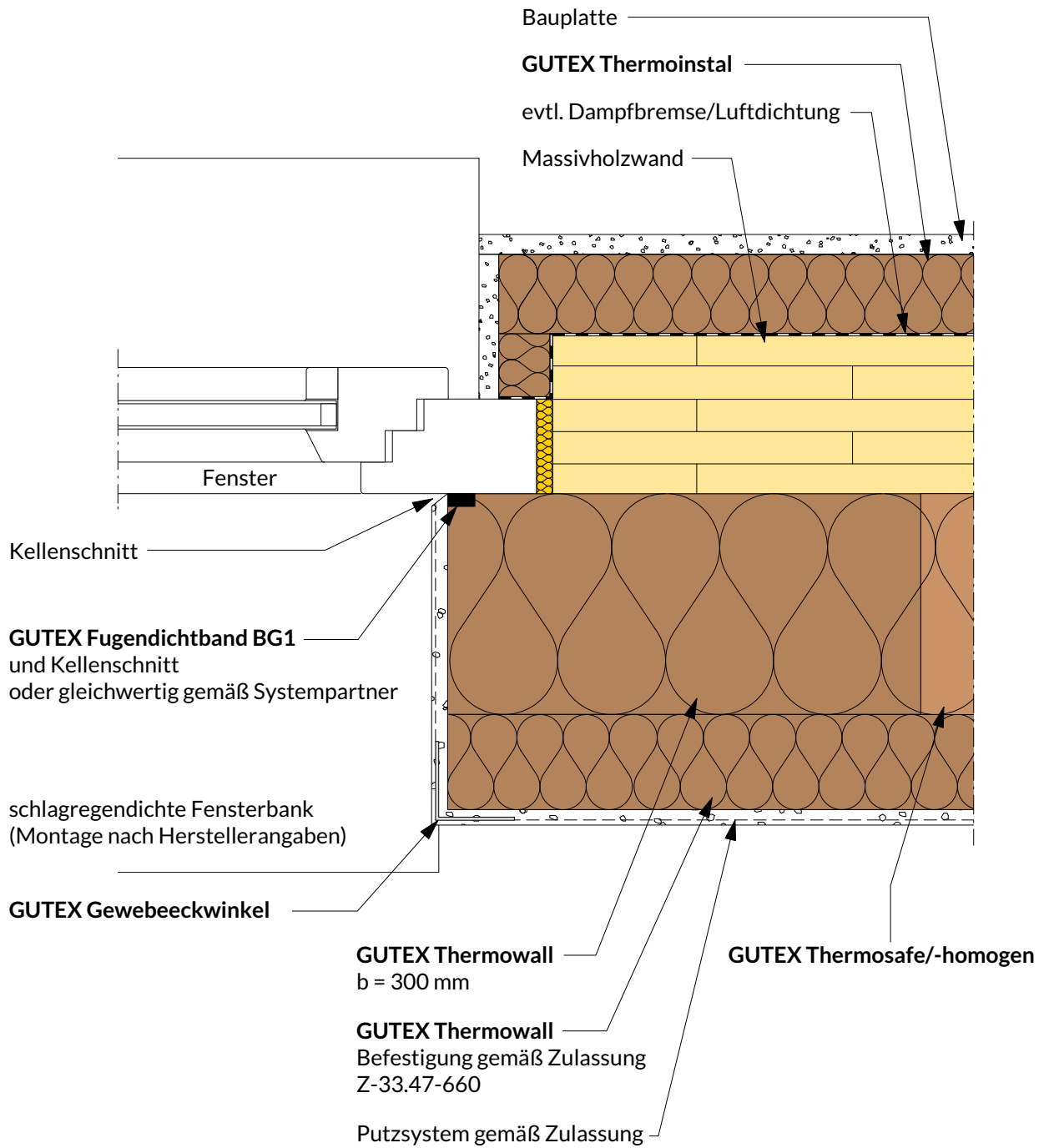


Hinweis: Dieses Konstruktionsdetail ist ein allgemeiner Planungsvorschlag, welcher schematisch die Ausführung von Anschlussdetails darstellt. Anwendbarkeit und Vollständigkeit sind vom Verarbeiter/Kunden beim jeweiligen Bauvorhaben eigenverantwortlich zu prüfen. Angrenzende Gewerke sind nur schematisch. Alle Vorgaben und Annahmen sind auf die örtlichen Gegebenheiten anzupassen bzw. abzustimmen. Die jeweiligen technischen Vorgaben in den Merkblättern und Systemzulassungen sind zu beachten. Dieses Detail verliert bei Erscheinen einer Neuausgabe seine Gültigkeit.

Massivholzelement mit WDVS
Anschluss Laibung, Beispiel 1

2.3.410

Rev.-Nr. 230829_mh

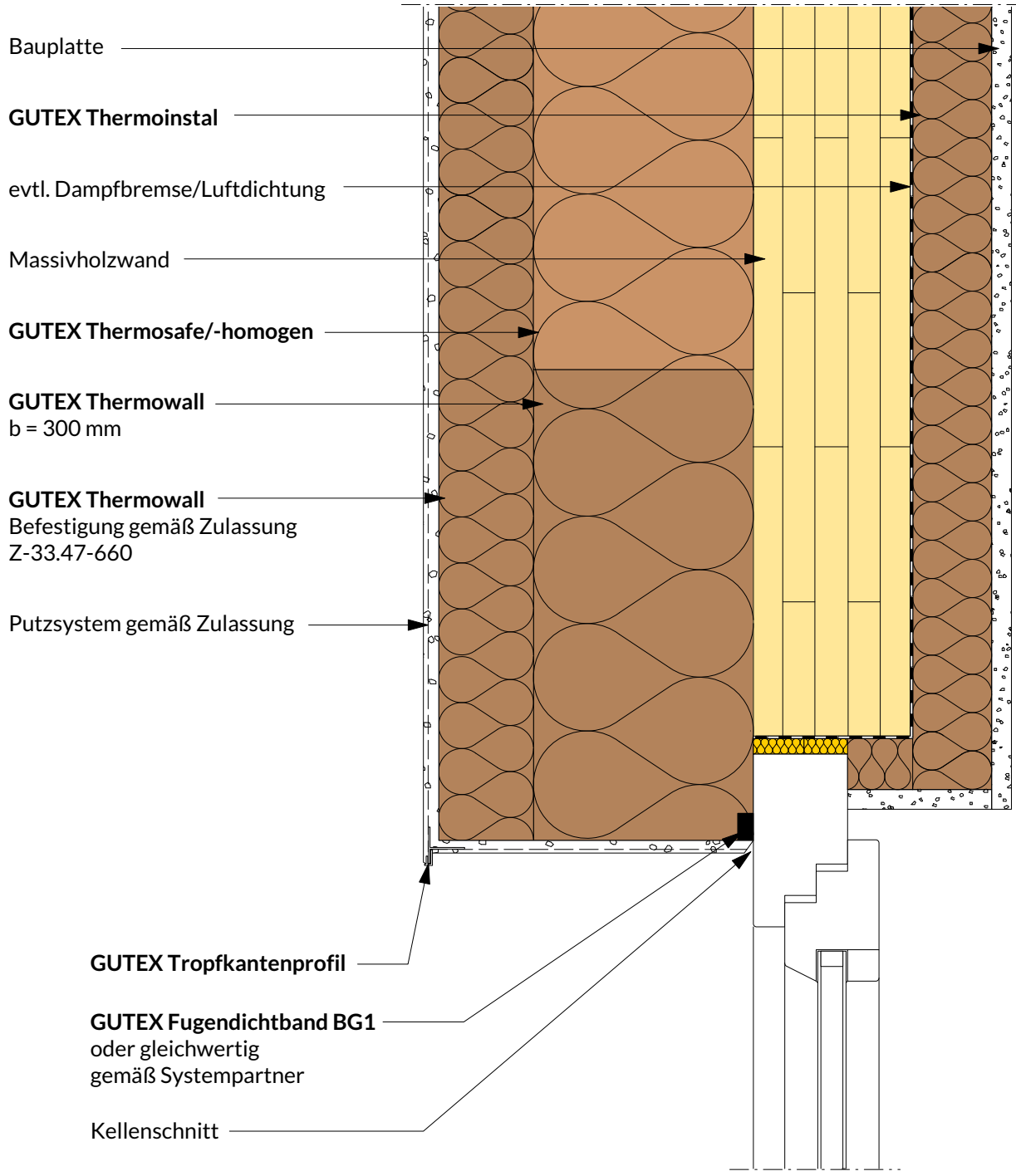


Hinweis: Dieses Konstruktionsdetail ist ein allgemeiner Planungsvorschlag, welcher schematisch die Ausführung von Anschlussdetails darstellt. Anwendbarkeit und Vollständigkeit sind vom Verarbeiter/Kunden beim jeweiligen Bauvorhaben eigenverantwortlich zu prüfen. Angrenzende Gewerke sind nur schematisch. Alle Vorgaben und Annahmen sind auf die örtlichen Gegebenheiten anzupassen bzw. abzustimmen. Die jeweiligen technischen Vorgaben in den Merkblättern und Systemzulassungen sind zu beachten. Dieses Detail verliert bei Erscheinen einer Neuauflage seine Gültigkeit.

Massivholzelement mit WDVS
Anschluss Sturz, Vertikalschnitt

2.3.420

Rev.-Nr. 230829_mh



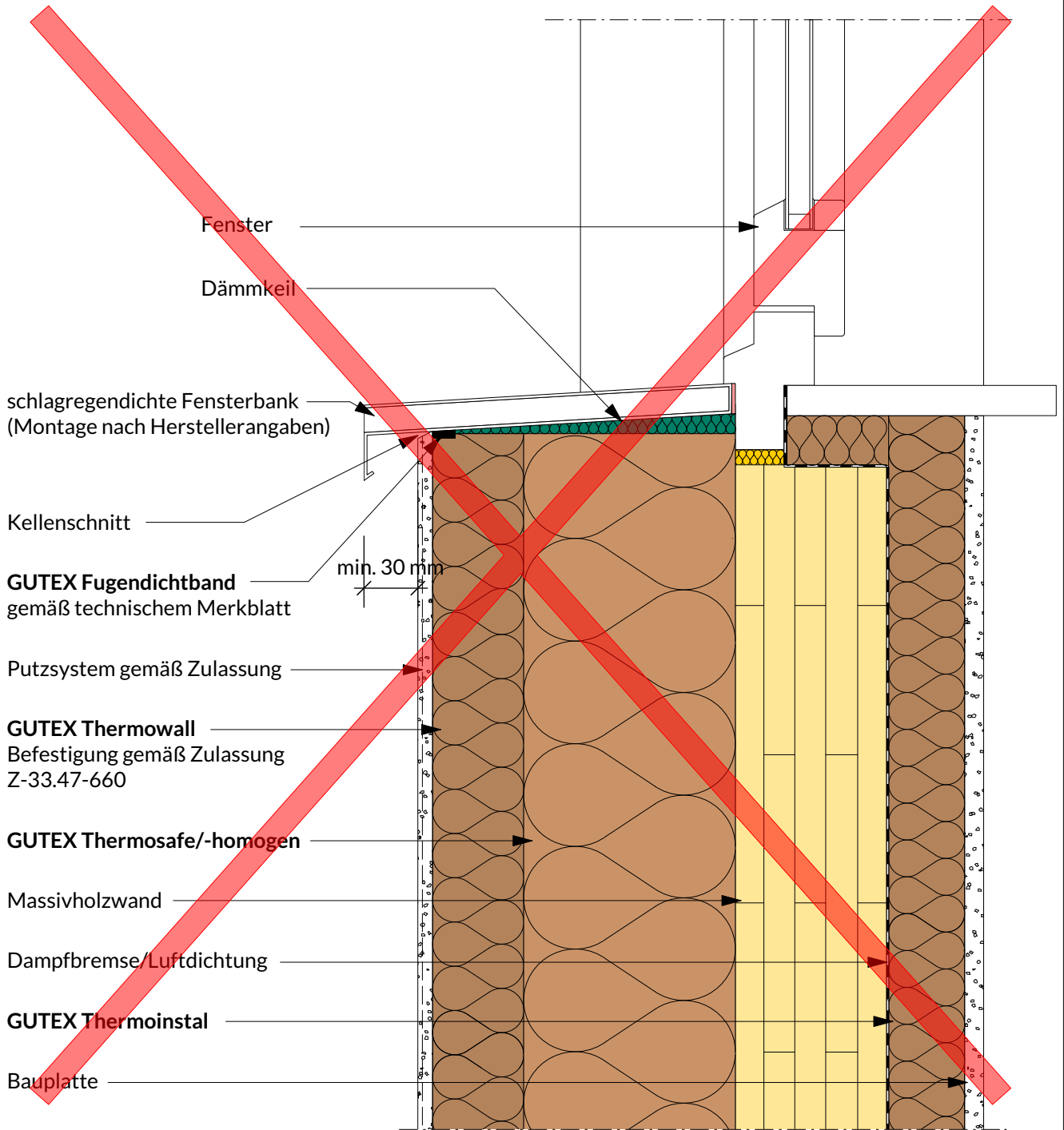
Hinweis: Dieses Konstruktionsdetail ist ein allgemeiner Planungsvorschlag, welcher schematisch die Ausführung von Anschlussdetails darstellt. Anwendbarkeit und Vollständigkeit sind vom Verarbeiter/Kunden beim jeweiligen Bauvorhaben eigenverantwortlich zu prüfen. Angrenzende Gewerke sind nur schematisch. Alle Vorgaben und Annahmen sind auf die örtlichen Gegebenheiten anzupassen bzw. abzustimmen. Die jeweiligen technischen Vorgaben in den Merkblättern und Systemzulassungen sind zu beachten. Dieses Detail verliert bei Erscheinen einer Neuausgabe seine Gültigkeit.



Massivholzelement mit WDVS
Anschluss Fensterbank

2.3.502

Rev.-Nr. 230829_mh



Detail in Deutschland nicht zulassungskonform aufgrund fehlender zweiter Dichtungsebene

Hinweis: Dieses Konstruktionsdetail ist ein allgemeiner Planungsvorschlag, welcher schematisch die Ausführung von Anschlussdetails darstellt. Anwendbarkeit und Vollständigkeit sind vom Verarbeiter/Kunden beim jeweiligen Bauvorhaben eigenverantwortlich zu prüfen. Angrenzende Gewerke sind nur schematisch. Alle Vorgaben und Annahmen sind auf die örtlichen Gegebenheiten anzupassen bzw. abzustimmen. Die jeweiligen technischen Vorgaben in den Merkblättern und Systemzulassungen sind zu beachten. Dieses Detail verliert bei Erscheinen einer Neuausgabe seine Gültigkeit.